

-40~+75°Cまでの動作環境に耐える  
小型・屋外用L2コンバータスイッチ!

Magnum CS14シリーズ

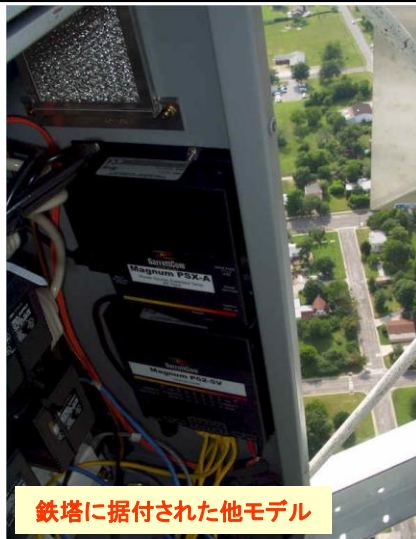


CS14H

CS14P

産業用  
(-25~60°C)

屋外用  
プレミアムバージョン  
(-40~75°C)



鉄塔に据付された他モデル

GarrettCom社(アメリカ)の“CS14シリーズ”L2コンバータスイッチは、-40~+75°Cまでの動作環境に耐えます!

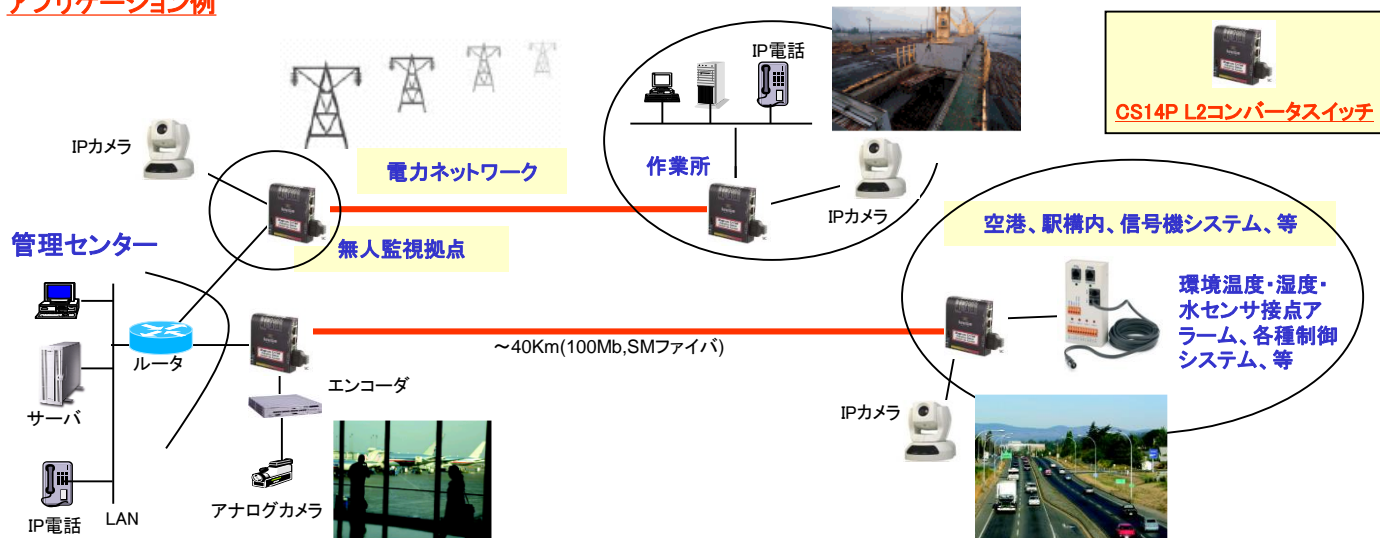
“CS14シリーズ”はGarrettCom社が誇る独自の製造技術(特許申請中)を駆使して開発された過酷な動作環境に耐える小型・低価格な“産業及び屋外環境用”L2コンバータスイッチ”です。

特に振動や衝撃を含む自然界の過酷な環境下でネットワークを構築する必要のある電力システム、各種交通システム、空港、鉄道(駅)や各種プラントシステムに最適です。

適用環境

- ・電力、運輸、鉱業、組立型製造、食品&材料加工、精錬、掘削、廃水/廃液処理におけるイーサネット・アプリケーション
- ・極端な温度や湿度、振動、埃、塵、EMI/RFI、腐食、ガス、衝撃などを受けやすい場所へ

アプリケーション例



※NEBS (Network Equipment Building System)認定製品とは既に下記の公的評価・認定を取得している製品です。

通信業界の可用性の高いサービスを実現するために、通信事業者が機器購入の目安とするための指標となる基準。高温や高湿度、また火災や振動などの障害原因となる物理的、電氣的、電磁的などの要因に対する耐性の評価、認定を行う。

主な特長及び機能

● 振動や衝撃にも強く、業界で最も厳しいNEBS(Lebel3)認定品です!

従来の産業用メディアコンバータやL2イーサスイッチの弱点である振動や衝撃に対する耐性を厳しいNEBS(Lebel3)認定を取得することで解決。より過酷な環境下(-40°C~+75°C)で動作可能なアウトドア(屋外設置)用L2コンバータスイッチ(メディアコンバータに2ポートのL2スイッチ付き)です。

● 小型・低価格、AC/DCの両電源にも対応!

サイズは、8.9 cm(H) x 7.6 cm(W) x 2.5 cm(D)と超小型。しかも重量は243gと超軽量です。電源はAC/DCのどちらにも対応しています。

● あらゆる光ファイバコネクタに対応!

ファイバケーブル用コネクタは、SC, ST, MTRJ, LC等あらゆるタイプに対応しています。

● ネットワーク接続

- ・光ファイバーポート(2芯) x 1ポート: 100Mb, SM/MM, モデルにより2~40Kmまで延長可能。
- ・RJ45メタリックポート: 10/100Mb x 2ポート(全/半二重)

● 他 MTBFは10年以上・3年間の補償期間・堅牢な特殊メタルケース(特許申請中)を使用・多湿環境向け絶縁保護コーティング(コンフォーマルコーティング:オプション)・産業用L2スイッチについては各種の賞を獲得、既に他製品を含め世界で数万台以上の導入実績。スタンドアロンタイプ他、DIN-Rail、ラックマウントトレイのマウンティングオプションがあります。

<b>Magnum CS14P</b>	
性能	<ul style="list-style-type: none"> <li>・ノンブロッキングスイッチング、128KB/パケットバッファメモリ</li> <li>・アドレスバッファストレージ=2Kアドレス</li> <li>・アドレスバッファエージアウトタイム=300秒</li> </ul>
ネットワーク標準	<ul style="list-style-type: none"> <li>・Ethernet IEEE 802.3, IEEE 802.3u; IEEE 802.1p, 100BASE-TX, 10BASE-T, 100BASE-FX</li> <li>・VLANサポート</li> </ul>
ネットワーク接続	<p>光ファイバーポート 100MB HDX / FDX, マルチモードまたはシングルモードの全てのコネクタタイプ(下記): ファイバーポートコネクタ: "SC"= 100BASE-FX-SC:マルチモード光ファイバー, SCタイプ, 2 km "ST"= 100BASE-FX-ST:マルチモード光ファイバー, STタイプ, 2 km "MTRJ"= 100BASE-FX-MTRJ:マルチモード光ファイバー, MTRJ, 2 km "SSC"= 100BASE-FX-SSC: シングルモード光ファイバー, SCタイプ, 20 km "SSCL"= 100BASE-FX-SSCL: シングルモード光ファイバー, SCタイプ, 「ロングリーチ」、40 km "SST"= 100BASE-FX-SST: シングルモード光ファイバー, SCタイプ, 20 km "SLC"= 100BASE-FX-SLC:シングルモード光ファイバー, LCタイプ, 15 km</p> <p>(ファイバーポートのマニュアルスイッチでHDXまたはFDXを選択、デフォルトはFDX)</p> <p>RJ45ポート ・RJ-45ポートデータレート: 10/100Mbps, FDXモード/HDXモード RJ-45ポートコネクタ(オートクロス): 100BASE-TXと 10BASE-T: シールド8-Pinメス。 STP、及びUTP (Cat. 3, 4, 5)をサポート。 ・双方のRJ-45ポートでオートネゴシエーション及びオートクロスMDI-MDIX(クロスオーバーケーブル不要)</p>
動作環境	<ul style="list-style-type: none"> <li>・周辺温度範囲-40°C~75°C(UL検定済み)・保管時温度、-40°C~85°C ・周辺相対湿度、5%~95%(結露無きこと)</li> <li>・高度:-60~15,000m ・絶縁保護コーティング(湿気防止)オプションについてはお問合せください。</li> <li>・振動、衝撃、高度を含むNEBS準拠に対応した設計です。</li> </ul>
電源	<ul style="list-style-type: none"> <li>・消費電力: 全モデル: 通常4.8ワット、最大6ワット</li> <li>・電源入力DCジャック(8~15V)2.5mm, center +ve, 6フィートDCコード</li> </ul> <p>入力: "d"モデルの場合: 95-125vac, 60 Hz "i"モデルの場合: 215-240vac, 50 Hz</p> <p>入力: "-Hd"モデル及び"Hi"モデルの場合: 100-240vac, 47-63 Hz, 脚注1参照</p> <p>入力: "-Pd"モデル及び"Pi"モデルの場合: 100-240vac, 47-63 Hz, 脚注2参照</p> <p>DC電源入力オプション: ・12V DC, internal (range of 8.0 to 15V DC) ・24V DC internal (range of 18 to 36V DC) ・-48V DC internal (range of 30 to 60V DC),</p> <p>注1: 12V DCジャックはdual sourceデュアルソースDC電源入力に使用できます。 注2: 内部DC電源は「浮いて」いますので必要に応じて「+」、又は「-」をGNDにすることができます。</p>
寸法・重量	<ul style="list-style-type: none"> <li>・パッケージ: 筐体: 頑強なシートメタル(スチール)</li> <li>・サイズ: 8.9 cm(H) x 7.6 cm(W) x 2.5 cm(D)</li> <li>・重量: CS14スイッチ本体: 243g</li> <li>・冷却方法: ケースをヒートシンク(吸熱器)として使用</li> </ul>
マウンティング	<ul style="list-style-type: none"> <li>・標準メタルパネルマウンティング(クリップを含む) ・DIN-Railマウンティングオプション: モデル# DIN-RAIL MC2</li> <li>・ラックマウントオプション: モデル# MC14-TRAY</li> </ul>
LED表示	<p>LEDインジケータ: 前面と底面 電源: 電源供給時ON RJ-45ポート毎の10/100: 100MB: 常時ON, 10MB: OFF ポート毎のLK/ACT: ON(リンクは立ち上がっているがデータがない時。点滅(データ伝送時) ポート毎のF/H:F/D(全二重)モード: 常時ON, H/D(半二重)モード: OFF</p>
認証取得/規格準拠:	<p>UL listed (UL60950), cUL, CE, Emissions meet FCC Part 15, Class A, NEBS L3 and ETSI compliant H and P models: IEEE 1613 Env. Std for Electric Power Substations P model: NEMA TS-2 and TEES for traffic control equipment</p>
MTBF	10年以上, Telcordia(Bellcore)方式
無償保証期間	3年、アメリカ製